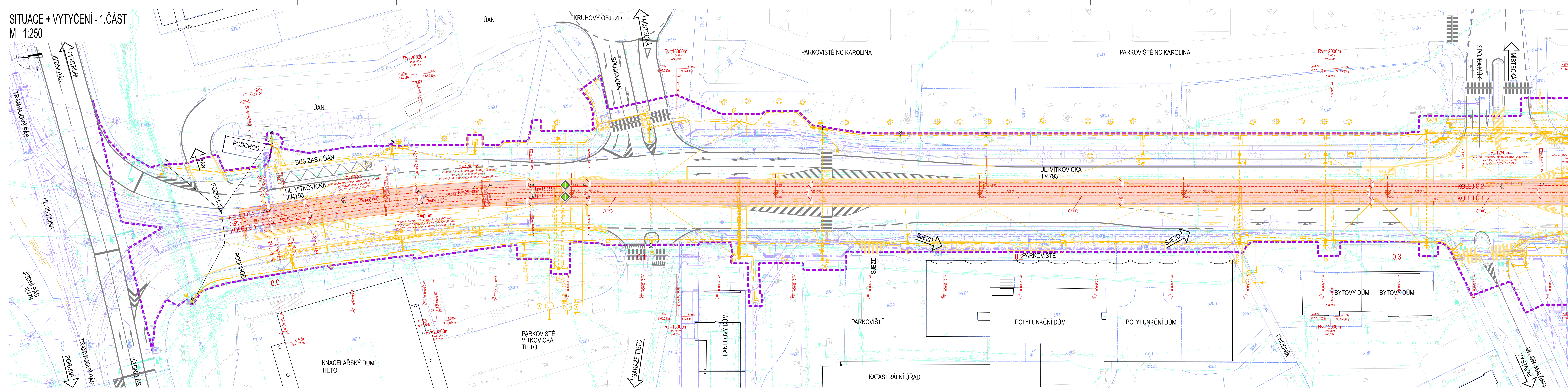


SITUACE + VYTYČENÍ - 1.ČÁST  
M 1:250



LEGENDA:

- |  |  |  |  |
|--|--|--|--|
|  | STAVBAJAV STAV (DOMY, BUDOVY, HALY, ...)   |  | STAVBAJAV SLOUČENÍ VODNÍ, POZIČNÍ, NEVĚRNÉ, OPTICKÉ (OVNĚT aa)                             |
|  | STAVBAJAV KOLENKAČE KOLENKAČE KONSTRUKCE   |  | STAVBAJAV SLOUČENÍ VODNÍ, POZIČNÍ, NEVĚRNÉ, METALICKÉ (OVNĚT aa)                           |
|  | STAVBAJAV STAV (ZPĚVNĚNÍ PLOCHY, VOZOVNY, CHODNÍKY, OPĚVNĚNÍ KORYTA, ...)                        |  | STAVBAJAV SLOUČENÍ VODNÍ, POZIČNÍ, NEVĚRNÉ, OPTICKÉ (PODA aa)                              |
|  | STAVBAJAV STAV (OSTY, ZDÍ, PRŮPUSTKY, ...)   |  | STAVBAJAV SLOUČENÍ VODNÍ, POZIČNÍ, NEVĚRNÉ, OPTICKÉ (QUANTUM aa)                           |
|  | STAVBAJAV STAV (PLOCHOVÉ DRÁŽENÍ, KAMENNÉ/BEZKOVÉ, DRÉVNĚNÉ)                                     |  | STAVBAJAV SLOUČENÍ VODNÍ, POZIČNÍ, NEVĚRNÉ, OPTICKÉ (T-MOBILE CZECH REPUBLIC aa)           |
|  | STAVBAJAV STAV (TĚŽEN, ŽENIN TĚLESO)   |  | STAVBAJAV SLOUČENÍ VODNÍ, POZIČNÍ, NEVĚRNÉ, METALICKÉ (TELCO PRO SERVICES, aa)             |
|  | STAVBAJAV STAV (LISTNATE A JEHLUJATE STROMY, KEŘE)   |  | STAVBAJAV SLOUČENÍ VODNÍ, POZIČNÍ, NEVĚRNÉ, OPTICKÉ (TELCO PRO SERVICES, aa)               |
|  | ŘEŠENÍ STAVBA-DEFINITION K-ČE ŘEŠENÍHO SÚPYS (KOLEJ, HRANY TI, UMĚLÉ STAVBY...)                  |  | STAVBAJAV SLOUČENÍ VODNÍ, POZIČNÍ, NEVĚRNÉ, OPTICKÉ (METALICO (VODNÁRE CZECH REPUBLIC, aa) |
|  | ŘEŠENÍ STAVBA-DEFINITION K-ČE ŘEŠENÍHO SÚPYS-KRYTÍ ASFALTOVÉ AB-KOMPLETNÍ SOUVISLÉM              |  | OSTRAVSKÁHO/ŘEŠENÍ JEJINÉHO POTRUBÍ (JEJINÉ VÝŠE VODNÝCH ORGANIZACÍ)                       |
|  | ŘEŠENÍ STAVBA-DEFINITION K-ČE ŘEŠENÍHO SÚPYS-ŠTĚTEL, LOŽE  |  | NOVÁ KANALIZACE VÝJEDNĚNÍ, POZIČNÍ (OSTRAVSKÉ VODNÁRY A KANALIZACE aa)                     |
|  | ŘEŠENÍ STAVBA-DEFINITION K-ČE ŘEŠENÍHO SÚPYS-OBNAVĚNÍ DESKA PLO                                  |  | NOVÁ PŘÍPUSKA DEŠŤOVÉ KANALIZACE (DOPRAVNÍ FUNKCÍ OSTRAVA aa)                              |
|  | ŘEŠENÍ STAVBA-DEFINITION K-ČE ŘEŠENÍHO SÚPYS-OSTRÁVSKÉ OBŘADY, PRAHY                             |  | NOVÁ DŘEŽNÁ (DOPRAVNÍ FUNKCÍ OSTRAVA aa)   |
|  | ŘEŠENÍ STAVBA-DEFINITION K-ČE NAVAZUJÍCÍCH SÚPYS (KOMUNIKACE, HRANY KOMUNIKACE, UMĚLÉ STAVBY...) |  | NOVÁ PŘÍPUSKA DEŠŤOVÉ KANALIZACE (SSMSK/pmp.org)   |
|  | ŘEŠENÍ STAVBA-DOČASNĚ K-ČE (KOLEJ, SÚPYS KOMUNIKACE, KOMUNIKACE, UMĚLÉ STAVBY...)                |  | NOVÝ TRATOVNÍ SSMSK/pmp.org  |
|  | SOUVISLÉJSTVÍ STAVBY-OŠE KOLEJ A KOMUNIKACE, HRANY TI A KOMUNIKACE, UMĚLÉ STAVBY...              |  | NOVÝ VODOVOD, POZIČNÍ (OSTRAVSKÉ VODNÁRY A KANALIZACE aa)                                  |
|  | NAVAZUJÍCÍ STAVBY-OŠE KOLEJ A KOMUNIKACE, HRANY TI A KOMUNIKACE, UMĚLÉ STAVBY...                 |  | NOVÝ VODOVOD, POZIČNÍ (OSTRAVSKÉ VODNÁRY A KANALIZACE aa)                                  |

LEGENDA KATASTRU A ZÁBORŮ:

- |                                       |  |  |  |
|---------------------------------------|--|--|--|
| HRANICE KATASTRÁLNÍCH OZEMÍ           |  | NOVÉ OVLÁDAČÉ VEDENÍ NN, POZEMČNÍ (OPRAVNÝ POODNIK OSTRAVA a.s.)                       |  |
| HRANICE PARCELY KATASTRU NEJMOTIVOSTI |  | NOVÉ SILNÉ VEDENÍ NN-NÁPÁKEČI A ZPĚTNÉ KABELY, POZEMČNÍ (OPRAVNÝ POODNIK OSTRAVA a.s.) |  |
| ČÍSLO PARCELY KATASTRU NEJMOTIVOSTI   |  | NOVÉ SILNÉ VEDENÍ NN-VODNÉ PROFILY KOLEJNIC, POZEMČNÍ (OPRAVNÝ POODNIK OSTRAVA a.s.)   |  |
| HRANICE STAVBY                        |  | NOVÉ SILNÉ VEDENÍ NN VEŘEJNÉHO OSVĚTLENÍ, POZEMČNÍ (OSTRAVSKÉ KOMUNIKACE a.s.)         |  |

LEGENDA INŽENÝRSKÝCH SÍTÍ:

- STÁVNÍCI KANALIZACE JEDNOTNÁ, PODZEMNÍ, NEOVĚŘENÁ (OSTRAVSKÉ VODÁRNY A KANALIZACE a.s.)

### LEGENDA INŽENÝRSKÝCH SÍTÍ:

- |  |   |
|--|---|
|  | STAVAJÍCÍ SLOŽENICI VĚZENÍ, POZDĚNÍ, NEVĚROJE, OPTIKY (OWMET a.s.)                            |
|  | STAVAJÍCÍ SLOŽENICI VĚZENÍ, MOŽENÍ, METAČLO (OWNET a.s.)                                      |
|  | STAVAJÍCÍ SLOŽENICI VĚZENÍ, POZDĚNÍ, NEVĚROJE, OPTIKY (PODA a.s.)                             |
|  | STAVAJÍCÍ SLOŽENICI VĚZENÍ, POZDĚNÍ, NEVĚROJE, OPTIKY (QUANTUM, a.s.)                         |
|  | STAVAJÍCÍ SLOŽENICI VĚZENÍ, POZDĚNÍ, NEVĚROJE, OPTIKY (T-MOBILE CZECH REPUBLIC a.s.)          |
|  | STAVAJÍCÍ SLOŽENICI VĚZENÍ, POZDĚNÍ, NEVĚROJE, METAČLO (TELCO PRO SERVICES, a.s.)             |
|  | STAVAJÍCÍ SLOŽENICI VĚZENÍ, POZDĚNÍ, NEVĚROJE, OPTIKY (TELCO PRO SERVICES, a.s.)              |
|  | STAVAJÍCÍ SLOŽENICI VĚZENÍ, POZDĚNÍ, NEVĚROJE, OPTIKY METAČLO (NODATONE CZECH REPUBLIC, a.s.) |
|  | OSTRAVSKÉ/ŘEŠENÉ VÝZNAMY POTRUBÍ (DLE VÝŠÍ UVEDENÝCH ORGANIZACÍ)                              |
|  | NOVÁ KANALIZACE JEDNOTNÁ, POZDĚNÍ (OSTRAVSKÉ VODÁRNÝ A KANALIZACE a.s.)                       |
|  | NOVÁ PŘÍPRAVA ČISTĚNÍ KANALIZACE (DOPRAVNÍ PODNIK OSTRAVA a.s.)                               |
|  | NOVÁ DŘEVNÁ (DOPRAVNÍ PODNIK OSTRAVA a.s.)  |
|  | NOVÁ PŘÍPRAVA ČISTĚNÍ KANALIZACE (SMMSK-grp.org)  |
|  | NOVÝ TRATOVNÍ SMMSK-grp.org   |
|  | NOVÝ VÝVOJOD, POZDĚNÍ (OSTRAVSKÉ VODÁRNÝ A KANALIZACE a.s.)                                   |
|  | NOVÝ VÝVOJOD, POZDĚNÍ (OSTRAVSKÉ VODÁRNÝ A KANALIZACE a.s.)                                   |
|  | NOVÝ NÁSTAVITEL PŘÍKROV, POZDĚNÍ (GASNET, s.r.o.)   |
|  | NOVÉ SLOŽE VĚZENÍ NN, POZDĚNÍ (DOPRAVNÍ PODNIK OSTRAVA a.s.)                                  |
|  | NOVÉ SLOŽE VĚZENÍ NN, POZDĚNÍ (DOPRAVNÍ PODNIK OSTRAVA a.s.)                                  |
|  | NOVÉ OVLÁDÁNÍ VĚZENÍ NN, POZDĚNÍ (DOPRAVNÍ PODNIK OSTRAVA a.s.)                               |
|  | NOVÉ SLOŽE VĚZENÍ NN-IMPULSÍ A ŽEZNÉ VĚBLY, POZDĚNÍ (DOPRAVNÍ PODNIK OSTRAVA a.s.)            |
|  | NOVÉ SLOŽE VĚZENÍ NN-IMPULSÍ PROPOJENÍ KOLEČNÍ, POZDĚNÍ (DOPRAVNÍ PODNIK OSTRAVA a.s.)        |
|  | NOVÉ SLOŽE VĚZENÍ NN VĚRNÉHO OŠETŘENÍ, POZDĚNÍ (OSTRAVSKÉ KOMUNIKACE a.s.)                    |
|  | NOVÉ SLOŽE VĚZENÍ NN/NN PROTIKORONÁŘNÍ OCHRANY, POZDĚNÍ (GASNET, s.r.o.)                      |
|  | NOVÉ SLOŽE VĚZENÍ NN, POZDĚNÍ (VEJKA PŘÍPRAVA SLUŽBY ČR, a.s.)                                |
|  | NOVÉ TRÁČNÍ VĚZENÍ NN, NÁZEVNÍ-SLOŽE TVYKONZOLY-PŘEŠVÝ (DOPRAVNÍ PODNIK OSTRAVA a.s.)         |
|  | NOVÉ SLOŽE VĚZENÍ, POZDĚNÍ, METAČLO (OPTIKY (DOPRAVNÍ PODNIK OSTRAVA a.s.)                    |

## VYTYČOVANÉ BODY

- | KOLEJ Č.1 |                  |                  |             |       |
|-----------|------------------|------------------|-------------|-------|
| 101       | Y = 470924,1094  | X = 1102056,7757 | Z = 219,430 | ZU/2P |
| 102       | Y = 470923,36720 | X = 1102086,7661 | Z = 219,449 | KP/2O |
| 103       | Y = 470923,63626 | X = 1102096,1465 | Z = 219,482 | SO    |
| 104       | Y = 470922,1652  | X = 1102097,5237 | Z = -       | VO    |
| 105       | Y = 470925,6232  | X = 1102125,4595 | Z = 219,472 | KP/2P |
| 106       | Y = 470927,3315  | X = 1102141,3617 | Z = 219,457 | KP    |
| 107       | Y = 471001,3301  | X = 1102753,9433 | Z = 216,945 | 2P    |
| 108       | Y = 471005,0208  | X = 1102785,5578 | Z = 216,831 | KP/2O |
| 109       | Y = 471002,051   | X = 1102787,7728 | Z = 216,887 | SO    |
| 110       | Y = 471007,3968  | X = 1102803,6583 | Z = -       | VO    |
| 111       | Y = 471015,4148  | X = 1102821,4440 | Z = 216,952 | KP/2P |
| 112       | Y = 471039,8602  | X = 1102849,4785 | Z = 217,499 | KP    |
| 113       | Y = 471044,1282  | X = 1102855,4896 | Z = 217,620 | KO    |

KOLEJ Č.2	

- |     |                   |                  |             |       |
|-----|-------------------|------------------|-------------|-------|
| 201 | Y = 47029,028,675 | X = 1102054,875  | Z = 219,446 | ZU    |
| 202 | Y = 47029,028,675 | X = 1102055,875  | Z = 219,447 | ZU    |
| 203 | Y = 47029,027,52  | X = 1102075,8587 | Z = 219,472 | SO    |
| 204 | Y = 47029,187,53  | X = 1102075,8556 | Z = -       | VO    |
| 205 | Y = 47029,052,12  | X = 1102095,8492 | Z = 219,486 | KO/ZO |
| 206 | Y = 47029,126,90  | X = 1102101,0841 | Z = 219,484 | SO    |
| 207 | Y = 47029,13,61   | X = 1102114,8810 | Z = -       | VO    |
| 208 | Y = 47022,5422    | X = 1102125,8036 | Z = 219,472 | KO/ZP |
| 209 | Y = 47024,2571    | X = 1102146,7600 | Z = 219,457 | KP    |
| 210 | Y = 47051,9724    | X = 1102370,5666 | Z = 218,690 | ZU    |
| 211 | Y = 47053,181     | X = 1102380,9548 | Z = 218,643 | SO    |
| 212 | Y = 47053,2246    | X = 1102380,9500 | Z = -       | VO    |
| 213 | Y = 47054,3030    | X = 1102391,3528 | Z = 218,595 | KO/ZO |
| 214 | Y = 47055,4248    | X = 1102401,7508 | Z = 218,548 | SO    |
| 215 | Y = 47055,3831    | X = 1102401,7557 | Z = -       | VO    |
| 216 | Y = 47056,6336    | X = 1102412,1391 | Z = 218,493 | KO    |

## VYTYČOVANÉ BODY


## KOIFEJ Č.2


217	Y = 470964.65516	X = 1102478.6571	Z = 218.134	Z0
218	Y = 470965.9515	X = 1102489.0439	Z = 218.078	SO
219	Y = 470965.9801	X = 1102489.0405	Z = -	VO
220	Y = 470967.3339	X = 1102499.4014	Z = 218.022	KO/Z0
221	Y = 470968.7163	X = 1102509.7680	Z = 217.967	SO
222	Y = 470968.7597	X = 1102509.7624	Z = -	VO
223	Y = 470970.0120	X = 1102520.1458	Z = 217.911	KO
224	Y = 470988.5734	X = 1102756.9687	Z = 216.840	ZP
225	Y = 471003.2639	X = 1102786.5833	Z = 216.841	KP/Z0
226	Y = 471007.4432	X = 1102800.7982	Z = 216.897	SO
227	Y = 471004.5692	X = 1102806.6838	Z = -	VO
228	Y = 471013.1572	X = 1102814.4694	Z = 216.956	KO/Z0
229	Y = 471037.1026	X = 1102852.5509	Z = 217.506	KP
230	Y = 471040.8668	X = 1102857.8054	Z = 217.610	K0

OBJEDNATEL	DOPRAVNÍ PODNIK OSTRAVA a.s. PODEBRADOVA 494/2, 702 00 OSTRAVA TEL: 597 401 048, Karel Navrátil@dpo.cz, www.dpo.cz	 <b>DOPRAVNÍ PODNIK OSTRAVSKÝ</b>
ZÁSTUPCE OBJEDNATELE	ING. KAREL NAVRÁTIL	

1.ČÁST
2.ČÁST

SOUŘADNÝ SYSTÉM: S-JTK  
 VÝŠKOVÝ SYSTÉM: B.p.v.

OZN. ZMĚNY	POPIS ZMĚNY	DATUM	PODPIS
Č.2	AKTUALIZACE PD DUSP+DPS Č.2	2024-12	

PROJEKTANT	IM-PROJEKT, INŽENÝRSKÉ A MOSTNÍ KONSTRUKCE, s.r.o. VODNÍ 1, 602 00 BRNO TEL: 533 446 08-2, FAX: 533 446 089, im-projekt@im-projekt.cz, www.im-projekt.cz		
ZAKÁZKOVÉ ČÍSLO	2021716		
ZODP. PROJEKTANT	ING. KAREL PECHA		
VYPRACOVAL	ING. ANNA-MARIE NOVÁKOVÁ		
KONTOLOVOVAL	ING. JIŘÍ JANÍK		

GENERALNÍ PROJEKTANT VODNÍ INŽENÝR PROJEKTU ING. JIŘÍ JANÍK		IM-PROJEKT, INŽENÝRSKÉ A MOSTNÍ KONSTRUKCE, s.r.o. VODNÍ 1, 602 00 BRNO TEL. 533 446 080-2, im-projekt@im-projekt.cz, www.im-projekt.cz			
KRAJ: MORAVSKOSLEZSKÝ STAVBA: STAVBA ÚSTŘEDNÍHO OSTRŮHA		KÁTAŘSTVÍ: MORAVSKÁ OSTRŮHA		FORMÁT: 22 x 44 DATUM: PROSINEC STUPEŇ: DUSP-03/04 ČÍSLO Č.Č.: 2021716 MĚŘITKO: 1:250 ČÍSLO PRŮLOH: 1 ČÍSLO PÁNE: 2	
ČÁST: SO 11-01 - SVRŠKA A SPODEK TRAMPAJOVÉ TRATÍ (DPO)		PRÍLOHA: SO 11-01 - VÝTYČENÍ - 1.ČÁST			

Dokumentaci lze užívat pouze ve smyslu přiložené smlouvy a dle újm, či jako tlač. materiál, kopírování nebo jejím způsobem rozšiřování pouze po předchozím souhlasu M-Prjekt, kterýžto e. model konstruk.